

FEES

Functional endoscopic evaluation of
swallowing

Βασίλειος Ρίζος
SOS Ωτορινολαρυγγολόγος

Πότε , γιατί και σε ποιους?

Σε ύποπτους ή με βεβαιότητα πάσχοντες από δυσφαγία και σε εκείνους που υφίσταται ερωτηματικό “περί το μέλλον” ενός ρινογαστρικού σωλήνα και το ενδεχόμενο αφαίρεσης του ή αντικατάστασης του με γαστροστομία.

Τι είναι η δυσφαγία;

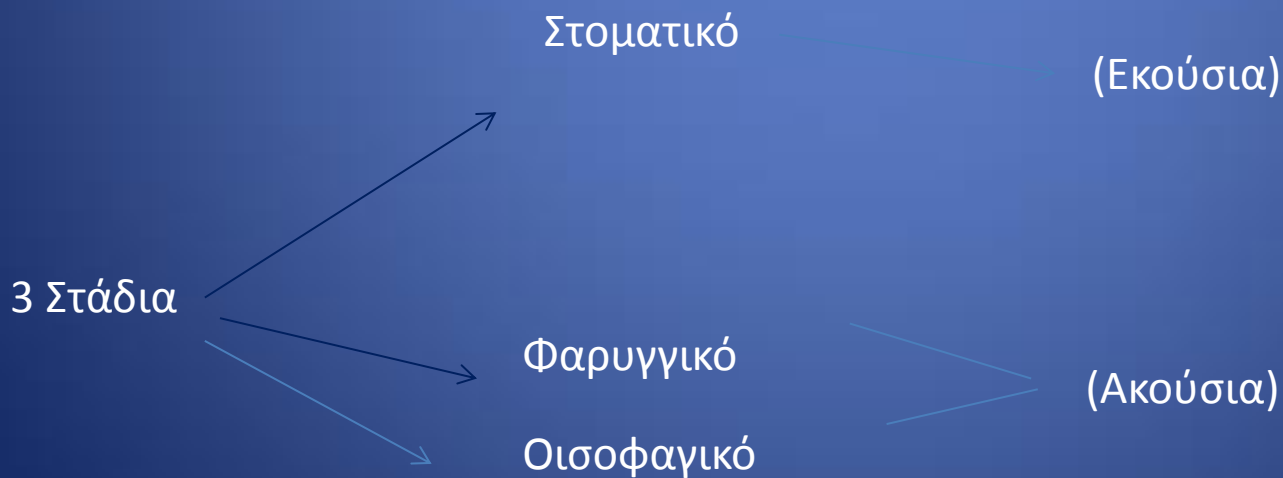
Ορισμός

Οποιαδήποτε διαταραχή παρεμβαίνει στο μηχανισμό της κατάποσης και δυσχεραίνει ή καταργεί την απρόσκοπτη μεταφορά τροφής και υγρών από το περιβάλλον στο στομάχι, επηρεάζοντας δυσμενώς την επαρκή σίτιση και ενυδάτωση.

Είναι συχνή κατάσταση η δυσφαγία?

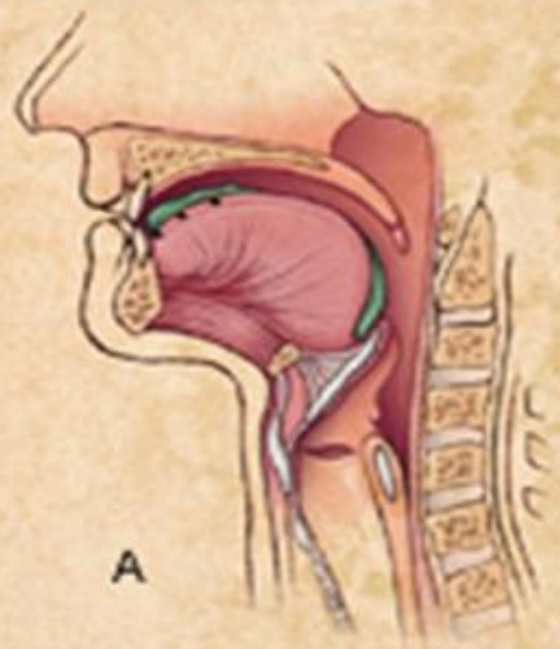
- Το ποσοστό της δυσφαγίας από ινστιτούτα αντιμετώπισης οξέων περιστατικών κυμαίνεται στο 25-45 % όλων των ασθενών.
- Σε οίκους ευγηρίας το 87 % των τροφίμων έχουν κάποιου βαθμού δυσκολία με το φαγητό.

Φυσιολογικός μηχανισμός κατάποσης

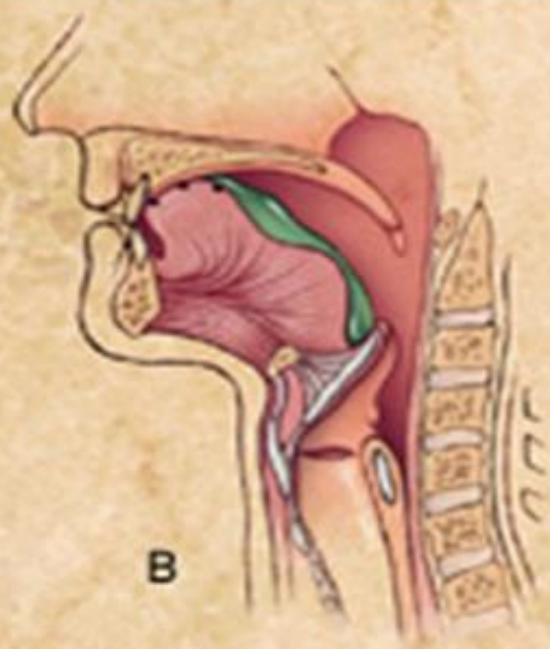


Χρήσιμο να γνωρίζουμε

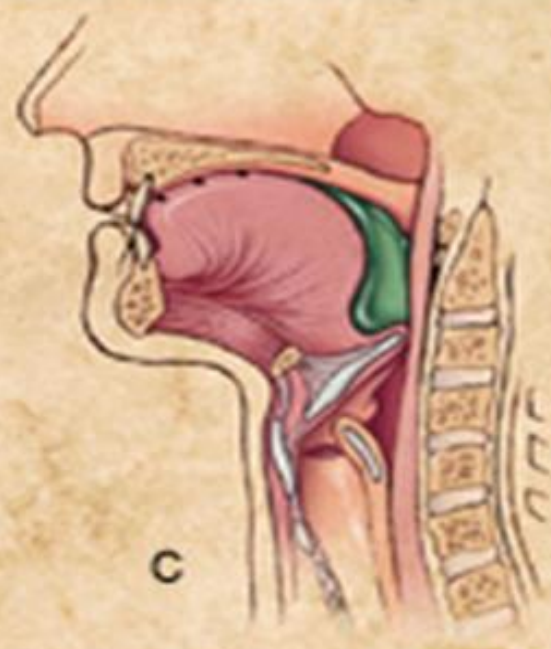
- Κέντρο κατάποσης στον προμήκη
- Εμπλέκονται 25-30 μύες & 5 κρανιακά νεύρα
- Φάρυγγας -σταυροδρόμι συνεύρεσης 2 λειτουργιών
- Η συνύπαρξη προϋποθέτει έλεγχο από εξειδικευμένο και εξελιγμένο αυτόνομο νευρομυικό μηχανισμό
- Η δυσφαγία είναι αποτέλεσμα στοματοφαρυγγικής ή οισοφαγικής δυσλειτουργίας
- Οι περισσότεροι πάσχουν από διαταραχή στο στοματοφάρυγγα και οι σοβαρότερες μορφές επίσης εντοπίζονται εκεί.
- >75% περιπτώσεων στοματοφαρυγγικής δυσφαγίας οφείλονται σε νευρομυικές διαταραχές με συμμετοχή Κ.Ν.Σ



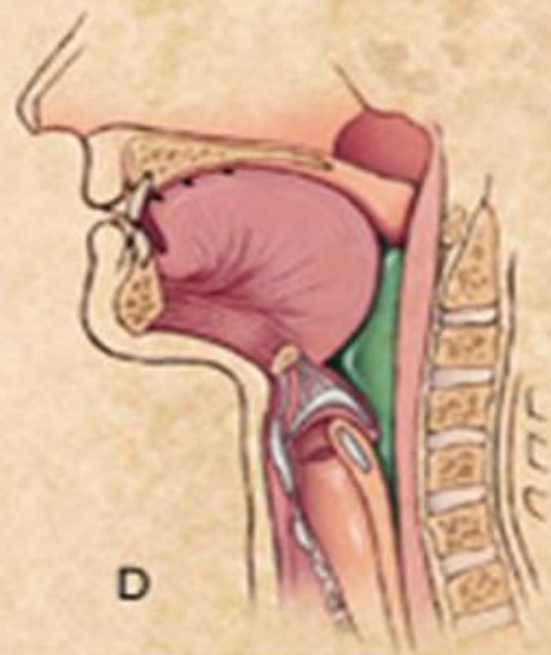
A



B



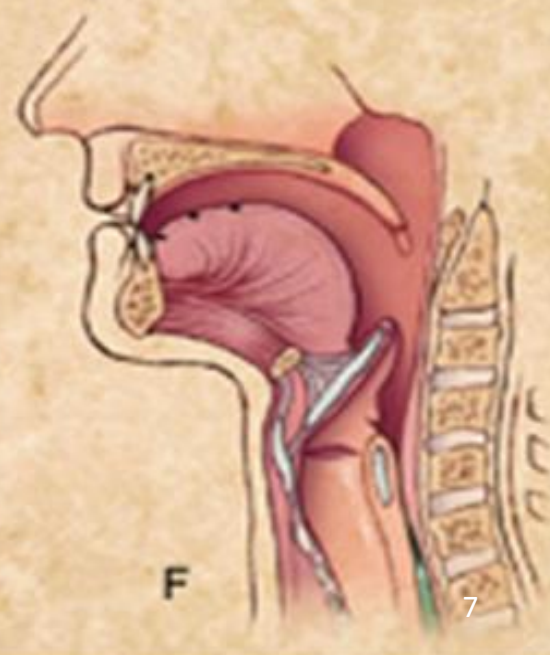
C



D



E



F

Βασικές κλινικές διαταραχές κατάποσης

- Δυσκαταποσία
- Παλινδρόμηση
- Ανάρροια
- Εισρόφηση
- Κατακράτηση
- Σιελόρροια

Ποιες οι ενδείξεις παρουσίας της διαταραχής

- Αίσθημα υπολείμματος φάρυγγα ή κόμπος
- Βήχας με τη λήψη τροφής ή υγρών
- Υγρή φωνή ή γουργούρισμα κατά ή μετά σίτιση
- Παρατεινομένη διάρκεια μάσησης- κατάποσης
- Διαφυγή υγρών ή τροφής από τα χείλη ή αδυναμία έναρξης κατάποσης
- Υποτροπιάζουσες λοιμώξεις κατωτ. Αν-κου
- Διαταραχές θρέψης (απώλεια βάρους-αφυδάτωση)

Αίτια διαταραχών κατάποσης

Τοπικά

- συγγ. Παθήσεις
- Φλεγμονές
- Όγκοι
- ΓΟΠ
- Ακτινοθεραπεία
- Επεμβάσεις
- Τραυματισμός
- Εκκολπώματα
- Οστεόφυτα ΑΜΣΣ
- Πάρεση περιφ. Νεύρων
- Φάρμακα (τοπ. Αναισθητικά, αντιχολινεργικά, ψυχοτρόπα)
- Ηλικία (> 65)

Αίτια διαταραχών κατάποσης

ΓΕΝΙΚΑ-ΣΥΣΤΗΜΑΤΙΚΑ

-Νοσηλεία σε ΜΕΘ

-Παθήσεις ΚΝΣ : ΑΕΕ, ΚΕΚ, Εγκεφ. Παράλυση, άνοια

-Νευρομυικές παθήσεις : 1. Πολυδερματομυοσίτιδα

2. Μυασθένεια GRAVIS

3. Μυϊκή δυστροφία

4. Κινητικού νευρώνα

-Συστηματικά νοσήματα: 1. Σιδηροπενική αναιμία

2. Αυτοάνοσα

3. Πέμφιγα

4. ΧΑΠ

Εξοπλισμός

Εύκαμπτο ενδοσκόπιο με φορητή πηγή φωτισμού



Υλικά προς κατάποση

- Γάλα
 - Χυμός
 - Γιαούρτι
 - Κρέμα
 - Χρωστική (μπλε μεθυλενίου)
- Ρευστά
- Ημίρρευστα
-
- ```
graph LR; A[-Γάλα] --- B[Ρευστά]; C[-Χυμός] --- B; D[-Γιαούρτι] --- E[Ημίρρευστα];
```

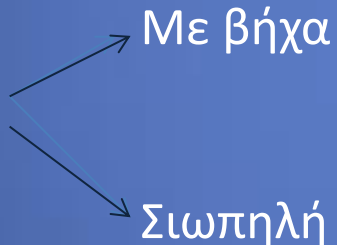
# Laptop + φορητή cam (documentation)



# Τι ελέγχουμε; –Α΄ φάση

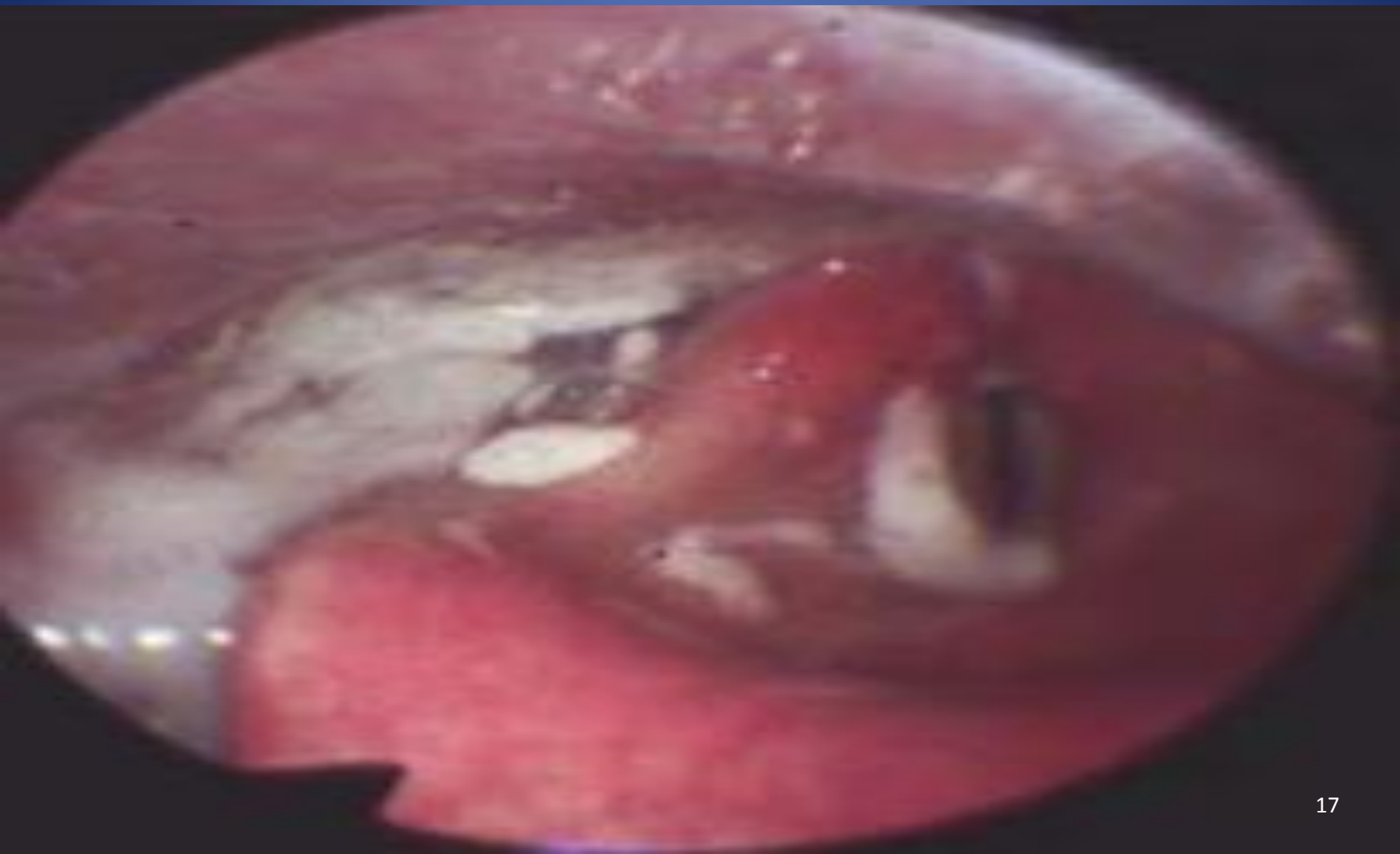
- Ανατομία & κινητικότητα αεροπεπτικού συστήματος
- Μορφολογικές ή λειτουργικές διαταραχές
- Ρινοφάρυγγα για ανοιχτή ρινολαλία
- Αισθητικότητα και αντανακλαστικό σύγκλεισης- βήχα
- Εάν εκτελούνται καταποτικές εντολές εκούσια;

# Τι ελέγχουμε; –Β' φάση

- Πρόωρη κατάποση ;
- Επάλειψη επιγλωττίδας;
- Εισχώρηση;
- Εισρόφηση; 
  - Με βήχα
  - Σιωπηλή
- Κατακράτηση τροφής (υπόλειμμα) ;
- Λαρυγγοφαρυγγική παλινδρόμηση;



Και κατακράτηση και επάλειψη και εισχώρηση



# Μεγάλο οστεόφυτο οπίσθιου τοιχώματος φάρυγγα



# Έντυπη καταγραφή

## ΛΕΙΤΟΥΡΓΙΚΟΣ ΕΝΔΟΣΚΟΠΙΚΟΣ ΕΛΕΓΧΟΣ ΜΗΧΑΝΙΣΜΟΥ ΚΑΤΑΠΟΣΗΣ

|                 |
|-----------------|
| ΟΝ/ΕΠΩΝΥΜΟ      |
| ΗΛΙΚΙΑ          |
| ΔΙΕΥΘΥΝΣΗ       |
| ΚΥΡΙΑ ΝΟΣΟΣ     |
| ΣΥΝΟΔΑ ΝΟΣΗΜΑΤΑ |
| ΕΠΕΜΒΑΣΕΙΣ      |

### ΕΝΔΟΣΚΟΠΙΚΑ ΕΥΡΗΜΑΤΑ

|                    | ΛΕΙΤΟΥΡΓΙΑ |              |               |           |
|--------------------|------------|--------------|---------------|-----------|
|                    | ΑΝΑΤΟΜΙΑ   | ΚΙΝΗΤΙΚΟΤΗΤΑ | ΑΙΣΘΗΤΙΚΟΤΗΤΑ | ΠΑΘΟΛΟΓΙΑ |
| ΜΥΤΗ               |            |              |               |           |
| ΥΠΕΡΩΑ             |            |              |               |           |
| ΡΙΝΟΦΑΡΥΓΓΑΣ       |            |              |               |           |
| ΡΙΖΑ ΓΛΩΣΣΑ        |            |              |               |           |
| ΓΛΩΣΣΟΕΠΙΓΛ.ΒΟΘΡΙΑ |            |              |               |           |
| ΑΠΙΟΕΙΔΗΣ          |            |              |               |           |
| ΛΑΡΥΓΓΑΣ           |            |              |               |           |

### ΔΙΑΤΑΡΑΧΕΣ ΣΤΗΝ ΚΑΤΑΠΟΣΗ



| ΔΙΑΤΑΡΑΧΗ                      | ΝΕΡΟ-ΧΥΜΟΣ-ΓΑΛΑ | ΓΙΑΟΥΡΤΙ | ΚΡΕΜΑ-ΠΟΥΡΕΣ | ΣΤΕΡΕΑ |
|--------------------------------|-----------------|----------|--------------|--------|
| ΠΡΟΩΡΗ ΚΑΤΑΠΟΣΗ                |                 |          |              |        |
| ΕΠΑΛΕΙΨΗ                       |                 |          |              |        |
| ΕΙΣΧΩΡΗΣΗ ΣΤΟ ΛΑΡΥΓΓΑ          |                 |          |              |        |
| ΕΙΣΡΟΦΗΣΗ ΣΙΩΠΗΛΗ              |                 |          |              |        |
| ΕΙΣΡΟΦΗΣΗ ΜΕ ΒΗΧΑ              |                 |          |              |        |
| ΚΑΤΑΚΡΑΤΗΣΗ ΣΕ ΑΠΙΟΕΙΔΕΙΣ      |                 |          |              |        |
| ΚΑΤΑΚΡΑΤΗΣΗ ΓΛΩΣΣΟΕΠ/ΚΑ.ΒΟΘΡΙΑ |                 |          |              |        |

### ΕΠΙΔΡΑΣΗ ΤΕΧΝΙΚΩΝ ΒΕΛΤΙΩΣΗΣ

|                         | ΥΓΡΑ | ΡΕΥΣΤΑ | ΚΡΕΜΩΔΗ | ΣΤΕΡΕΑ |
|-------------------------|------|--------|---------|--------|
| ΚΑΜΨΗ ΚΕΦΑΛΗΣ           |      |        |         |        |
| ΑΝΨΩΣΗ ΚΕΦΑΛΗΣ          |      |        |         |        |
| ΣΤΡΟΦΗ ΔΕΞΙΑ            |      |        |         |        |
| ΣΤΡΟΦΗ ΑΡΙΣΤ            |      |        |         |        |
| ΥΠΕΡΓΛΩΤΤΙΔΙΚΗ ΚΑΤΑΠΟΣΗ |      |        |         |        |

### ΣΧΟΛΙΑ-ΠΑΡΑΤΗΡΗΣΕΙΣ

### ΣΥΜΠΕΡΑΣΜΑ

ΑΙΣΦΑΛΗΣ | ΑΙΣΦΑΛΗΣ ΜΕ ΧΡΗΣΗ ΤΕΧΝΙΚΩΝ | ΑΝΑΙΣΦΑΛΗΣ | ΑΝΕΠΑΡΚΗΣ

# Θεραπεία

- Λογοθεραπευτική

- Θέσεις υποβοήθησης κατάποσης

1. Κάμψη κεφαλής
2. Ανύψωση κεφαλής
3. Στροφή (δε-αρ)

- Θεραπευτικοί χειρισμοί

1. Δεύτερη κατάποση
2. Ισχυρή κατάποση
3. Υπεργλωττιδική κατάποση
4. Χειρισμοί (mendelson+masako)

- Έμμεσες τεχνικές

1. Ενίσχυση δομών στόματος
2. Ασκήσεις χειρισμού βλωμού
3. Ασκήσεις διέγερσης στοματικής αισθητικότητας
4. Θερμική διέγερση

# Θεραπεία

## Τροποποίηση της τροφής



- Σύσταση
- Γεύση
- Θερμοκρασία
- Χρόνος σίτισης
- Περιβάλλον σίτισης



# Θεραπεία

- Επεμβατικές μέθοδοι
  - Levin
  - Γαστροστομία

# Θεραπεία

## Χειρουργικές επεμβάσεις

- Μυστομή κρικοφαρυγγικού μυός (αχαλασία ή εκκολπ/τα)
- Τραχειστομία και σωλήνα με cuff

Σας ευχαριστώ πολύ !!