



**Ένα πρότυπο εξωνοσοκομειακής  
αντιμετώπισης της επιδημίας του ιού H1N1  
από τους SOS Ιατρούς στην Ελλάδα.**

Σπυρίδων Μπάρμπας, Θεόδωρος Σπυρόπουλος, Γεώργιος Πέππας, Γεώργιος Θεοχάρης

# Πανδημική γρίπη τύπου Α (H1N1ν) 2009- Επιδημιολογία των λοιμώξεων

- ❖ Η γρίπη H1N1 αποτέλεσε ένα σημαντικό λόγο ανησυχίας σε κάθε χώρα του κόσμου για το 2009.
- ❖ Από τον Παγκόσμιο Οργανισμό Υγείας αναφέρθηκαν 17.700 θάνατοι λόγω της γρίπης H1N1.
- Στις Ηνωμένες Πολιτείες Αμερικής από το CDC αναφέρθηκαν 59.000.000 ασθενείς, 265.000 εισαγωγές σε νοσοκομείο και 12.000 θάνατοι λόγω της γρίπης H1N1ν.
- Στην Ελλάδα από το ΚΕΕΛ αναφέρθηκαν 18.830 επιβεβαιωμένες εργαστηριακά περιπτώσεις και 149 θάνατοι λόγω της γρίπης H1N1ν.

# Οι επιπτώσεις της μόλυνσης από τον ιό H1N1v

Η γρίπη είναι μια σημαντική κλινική οντότητα με σοβαρές επιπτώσεις στην κοινότητα:

- Αυξημένο έμμεσο κόστος λόγω αποχής από την εργασία ή το σχολείο.
- Αυξημένες ιατρικές δαπάνες λόγω υπερβολικών εισαγωγών σε νοσοκομεία, συνταγογράφησης φαρμάκων και ιατρικών επισκέψεων εκτός νοσοκομείου.
- Υπερβολική νοσηρότητα και σημαντική θνησιμότητα

# Κλινικά χαρακτηριστικά του ιού H1N1v

- Οι περισσότερες περιπτώσεις μόλυνσης από τον ιό H1N1 το 2009 υπήρξαν οξείες και αυτό-περιοριζόμενες.
- Η υψηλότερη συχνότητα εμφάνισης του ιού αφορούσε παιδιά και ενήλικες νεώτερης ηλικίας.
- Η χαμηλότερη συχνότητα εμφάνισης του ιού αφορούσε ανθρώπους μεγαλύτερους των 60 ετών.

## Εξωνοσοκομειακή αντιμετώπιση της γρίπης H1N1v

- Η γρίπη H1N1 είναι μια οξεία και αυτό-περιοριζόμενη νόσος, η οποία σπάνια χρήζει εισαγωγής σε νοσοκομείο. Το υψηλό ποσοστό μετάδοσης του ιού H1N1 σε συνδυασμό με το συνωστισμό στα Τμημάτα Επειγόντων Περιστατικών καταδεικνύει πως η εξωνοσοκομειακή αντιμετώπιση της γρίπης είναι εύλογη και πιθανόν οικονομικά συμφέρουσα.
- Οι επισκέψεις κατ' οίκον παραμένουν σε Ευρώπη και Ελλάδα μια πολύτιμη τακτική που την αποδέχονται τόσο οι ασθενείς όσο και οι ιατροί.
- Σε μεγάλες Ευρωπαϊκές πόλεις λειτουργούν οργανωμένα ιατρικά συστήματα που παρέχουν υπηρεσίες αποστολής ιατρού στο σπίτι για επείγοντα περιστατικά σε 24ωρη βάση.

# Οι SOS Ιατροί στην Αθήνα, Ελλάδα

Οι SOS Ιατροί είναι ένας οργανωμένος φορέας παροχής επισκέψεων κατ' οίκον στην περιοχή της Αθήνας, ο οποίος λειτουργεί από το 1993 και πραγματοποιεί περίπου 40.000 κατ' οίκον επισκέψεις κάθε χρόνο. Περίπου το 75% των περιστατικών μπορούν να χαρακτηριστούν ως επείγοντα ιατρικά περιστατικά.



# Το πρότυπο των SOS Ιατρών

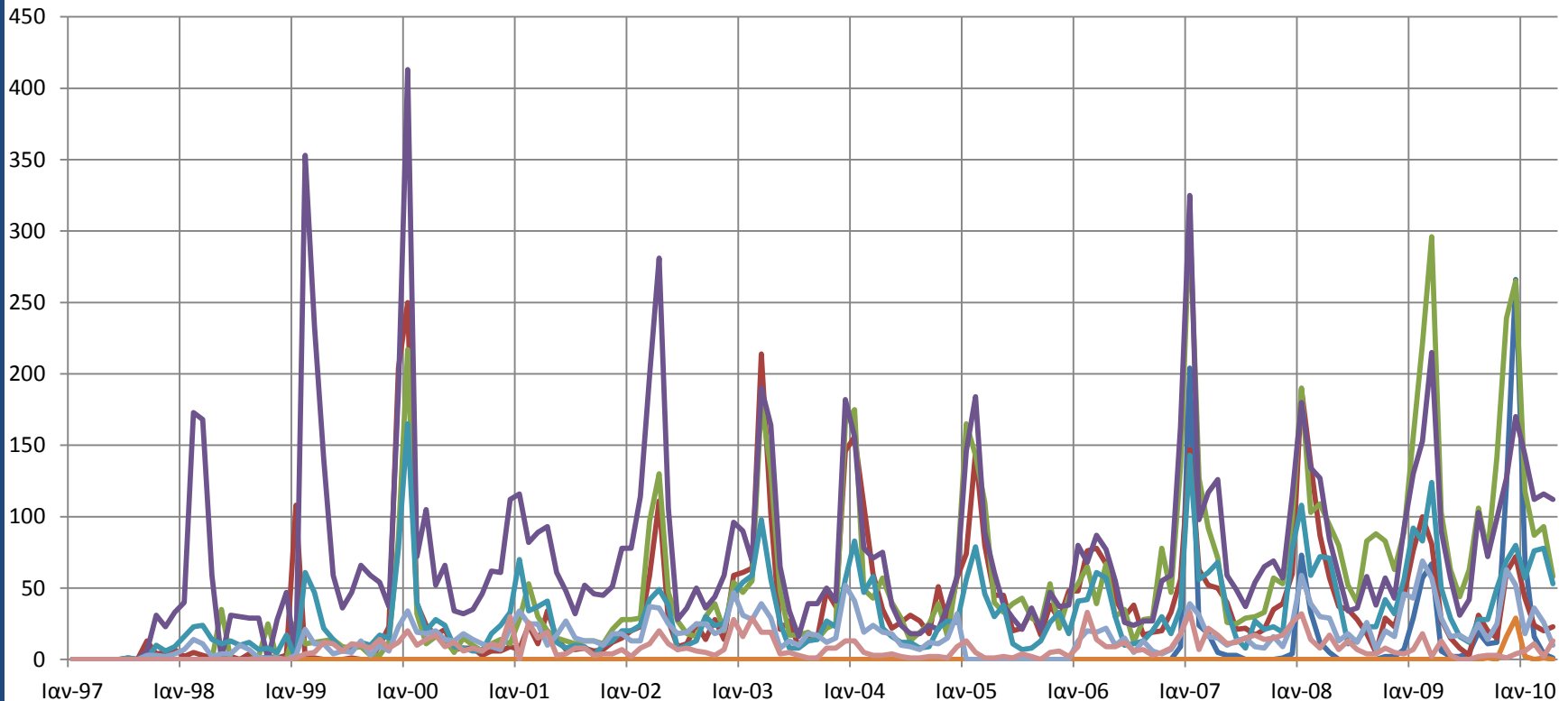
- Τηλεφωνικό κέντρο με ιατρό συντονιστή επί 24 ώρες την ημέρα, 365 ημέρες το χρόνο.
- Ειδικευμένοι ιατροί πραγματοποιούν επισκέψεις κατ' οίκον με κατάλληλα εξοπλισμένα οχήματα.
- Εκτέλεση αιματολογικών εξετάσεων, ακτινογραφιών, υπερήχων και άλλων διαγνωστικών εξετάσεων αμέσως στο σπίτι του ασθενούς.
- Χρήση γρήγορων διαγνωστικών test στο σπίτι του ασθενούς: (POC: Point of Care).
- Παροχή υπηρεσιών κατ' οίκον νοσηλείας.
- Ύπαρξη κλινικής αναφοράς για τους ασθενείς που χρειάζονται νοσηλεία σε νοσοκομείο.



# ΑΠΟΤΕΛΕΣΜΑΤΑ

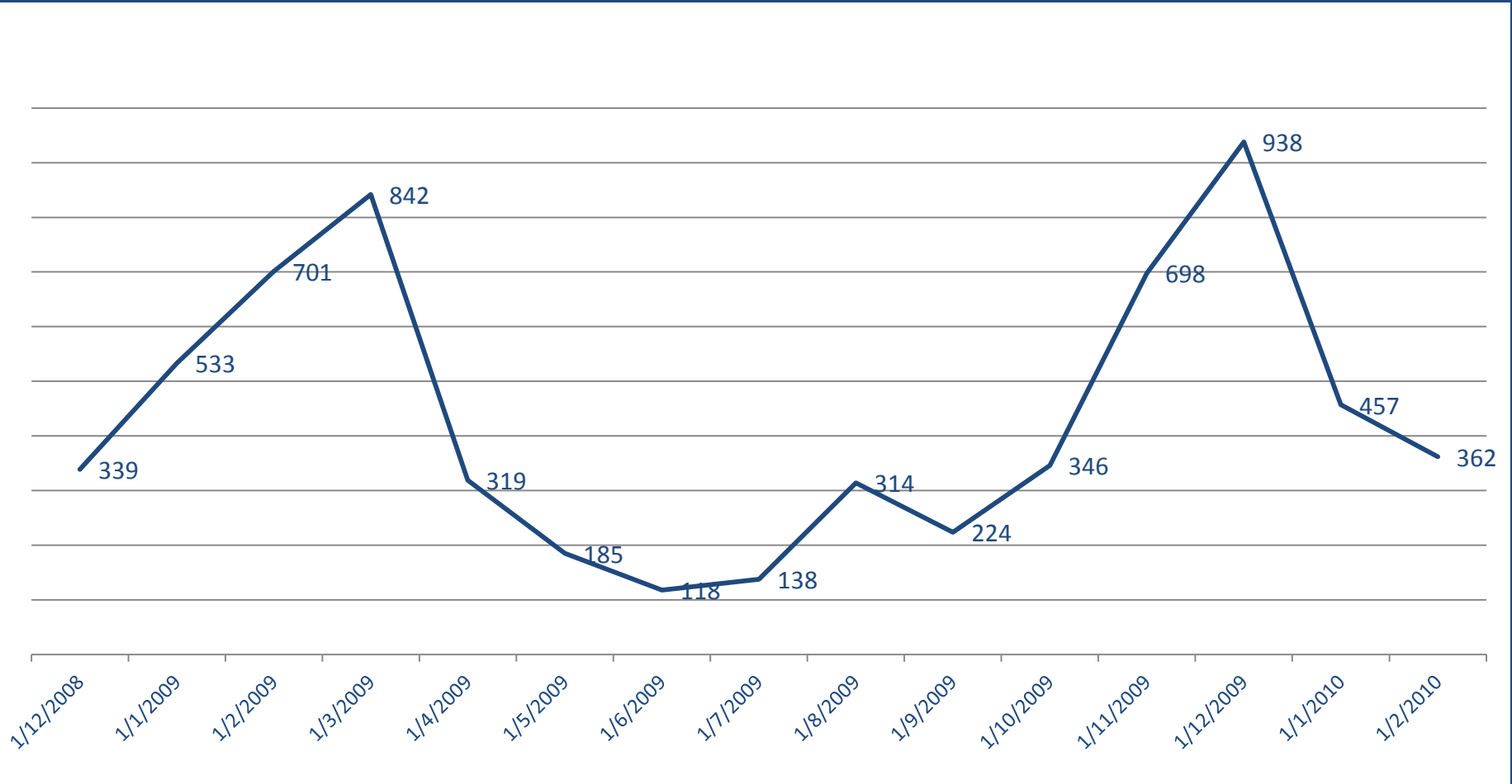
Λοιμώξεις Αναπνευστικού, συμπεριλαμβανομένης και της γρίπης, για την περίοδο 1997-2010 σύμφωνα με το αρχείο των SOS Ιατρών

- ΓΡΙΠΗ
- ΙΩΣΗ
- ΟΞΕΙΑ ΒΡΟΧΙΤΙΣ
- ΠΑΙΔ ΙΩΣΗ ΑΝΑΠ/ΤΙΚΟΥ
- ΙΟΓΕΝΗΣ ΛΟΙΜΩΞΗ ΑΝΑΠ/ΤΙΚΟΥ
- ΛΟΙΜΩΞΗ ΑΝΩΤ. ΑΝΑΠ/ΤΙΚΟΥ
- ΠΑΙΔ. ΓΡΙΠΗ
- ΠΑΙΔ ΛΟΙΜΩΞΗ ΑΝΩΤ. ΑΝΑΠ/ΤΙΚΟΥ



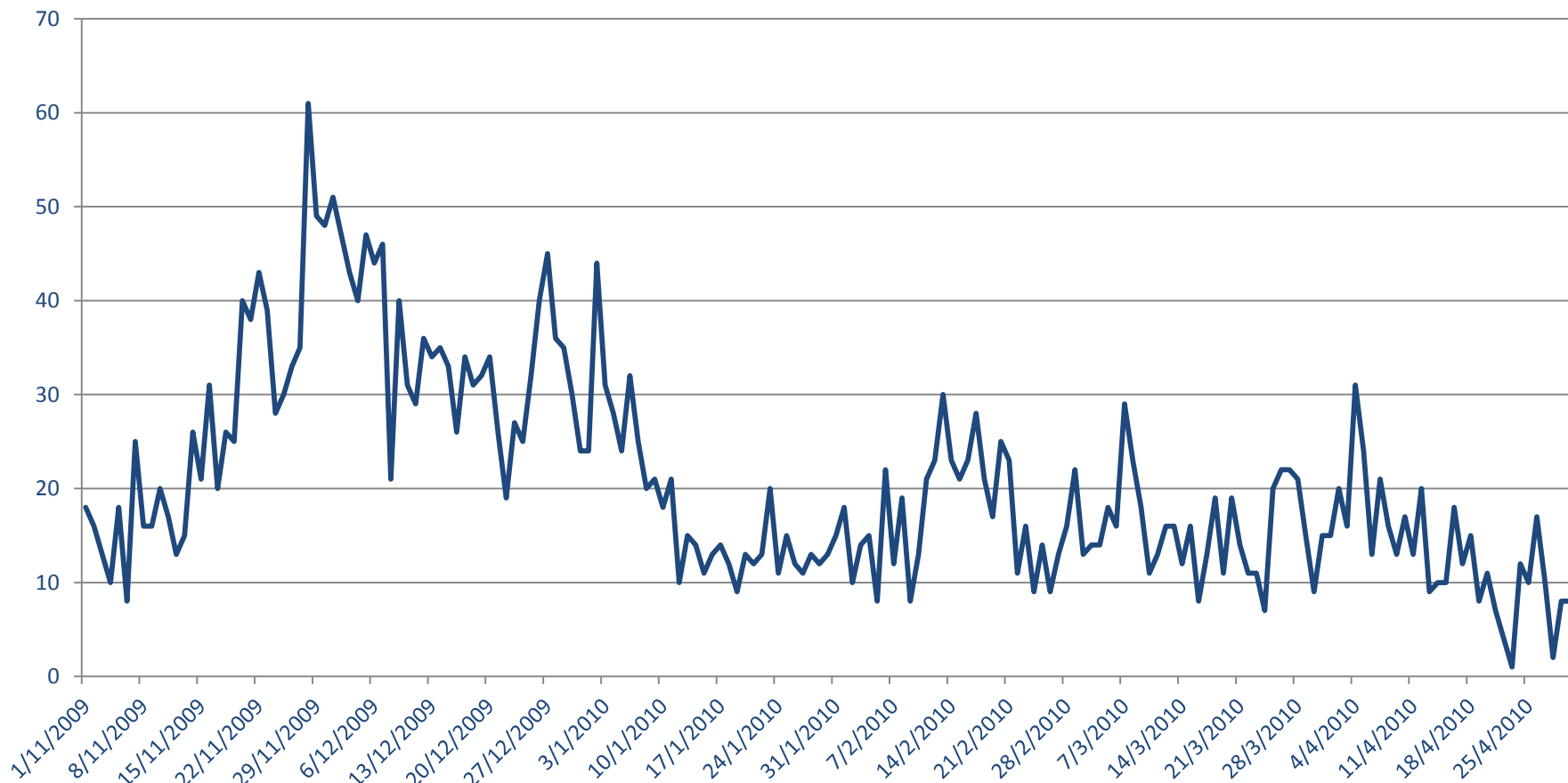


Λοιμώξεις του Αναπνευστικού (δραστηριότητα της γρίπης) για την περίοδο 12/2008-2/2010 βάσει των επισκέψεων κατ' οίκον που πραγματοποίησαν οι SOS Ιατροί.

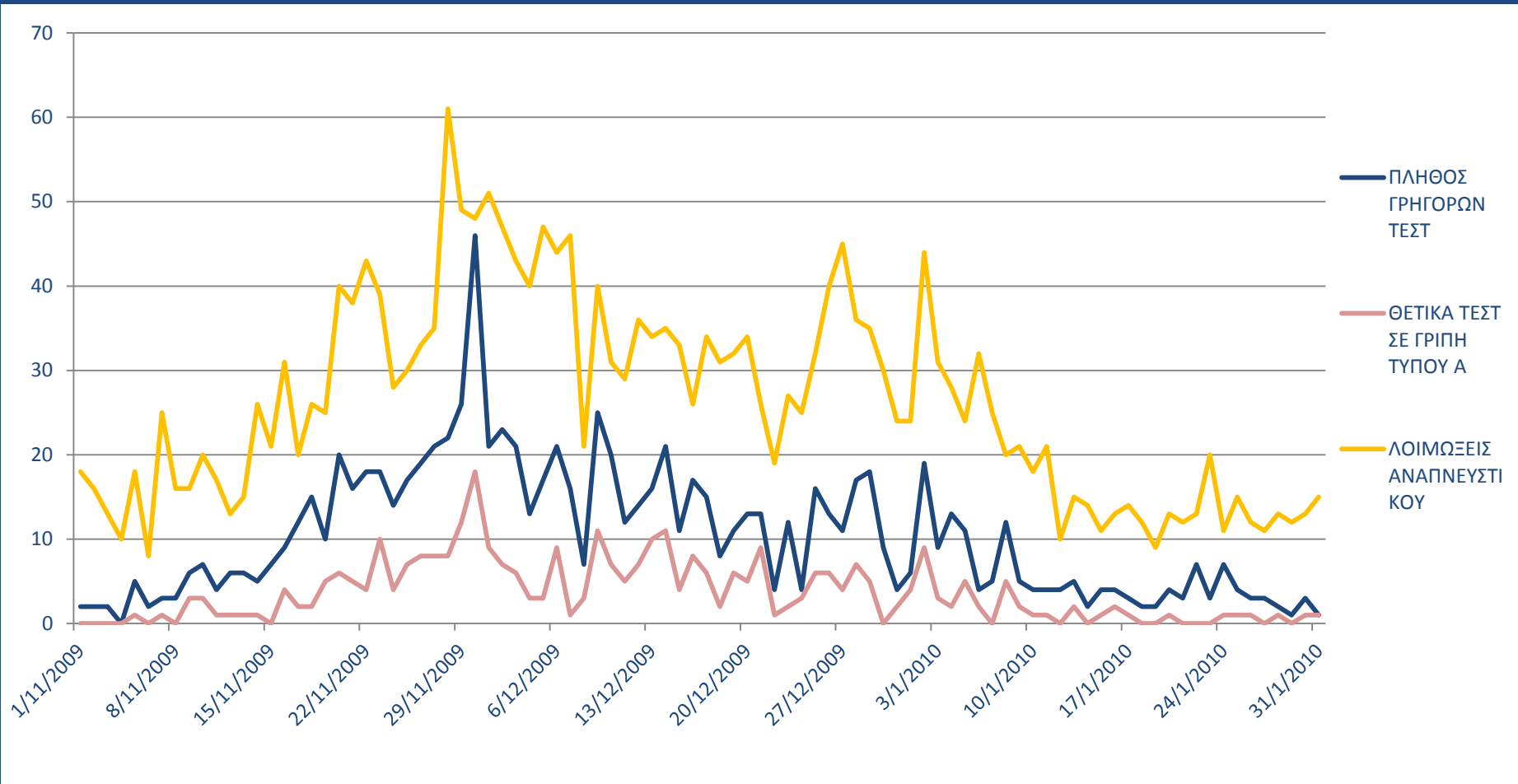


# Η επιδημία της γρίπης H1N1 στην περιοχή της Αθήνας σημειώθηκε κυρίως κατά την περίοδο 1/11/2009-30/04/2010

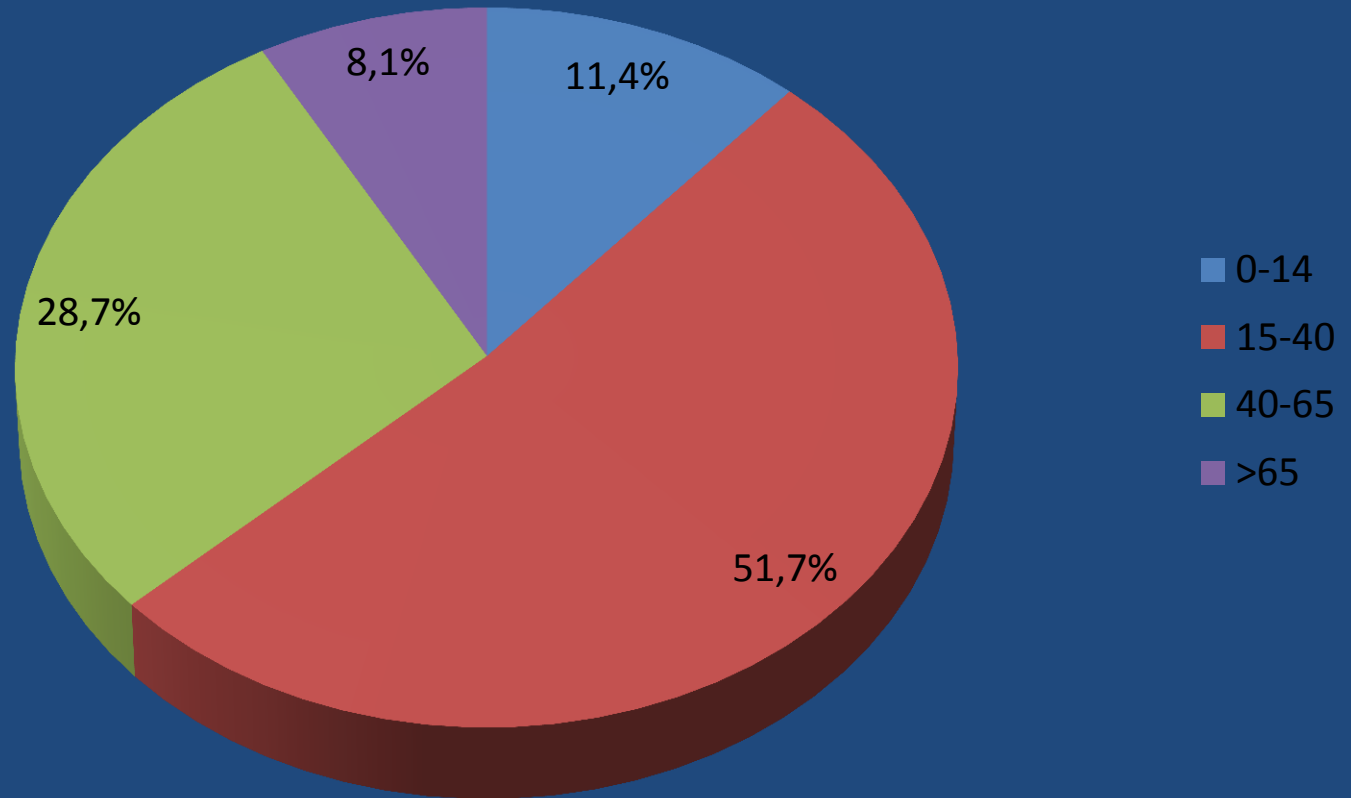
Λοιμώξεις Αναπνευστικού (δραστηριότητα γρίπης) για την περίοδο 1/11/2009-30/04/2010



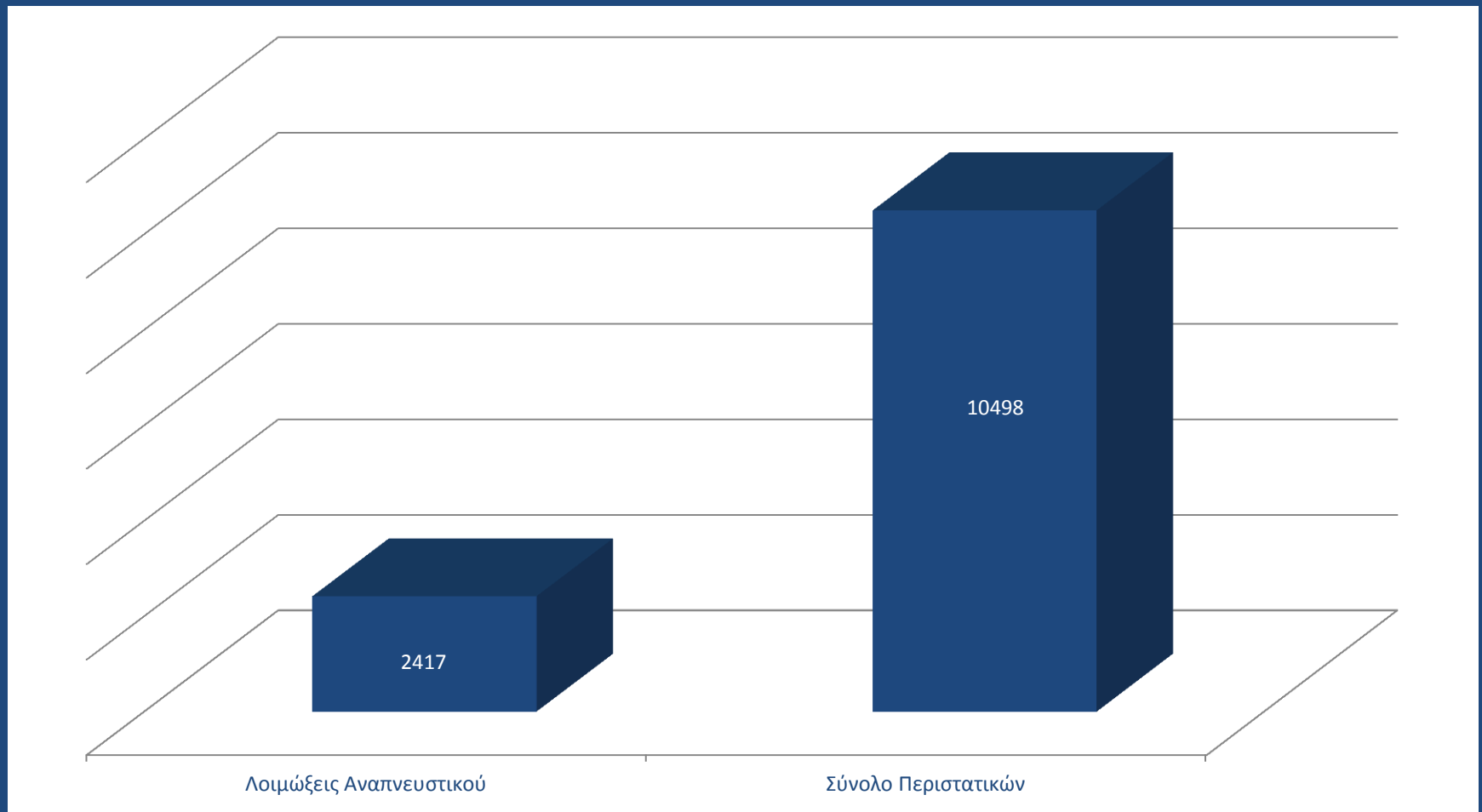
# Διαγνώσεις γρίπης βάσει του γρήγορου τεστ γρίπης που εκτελέστηκαν σε κατ' οίκον επισκέψεις



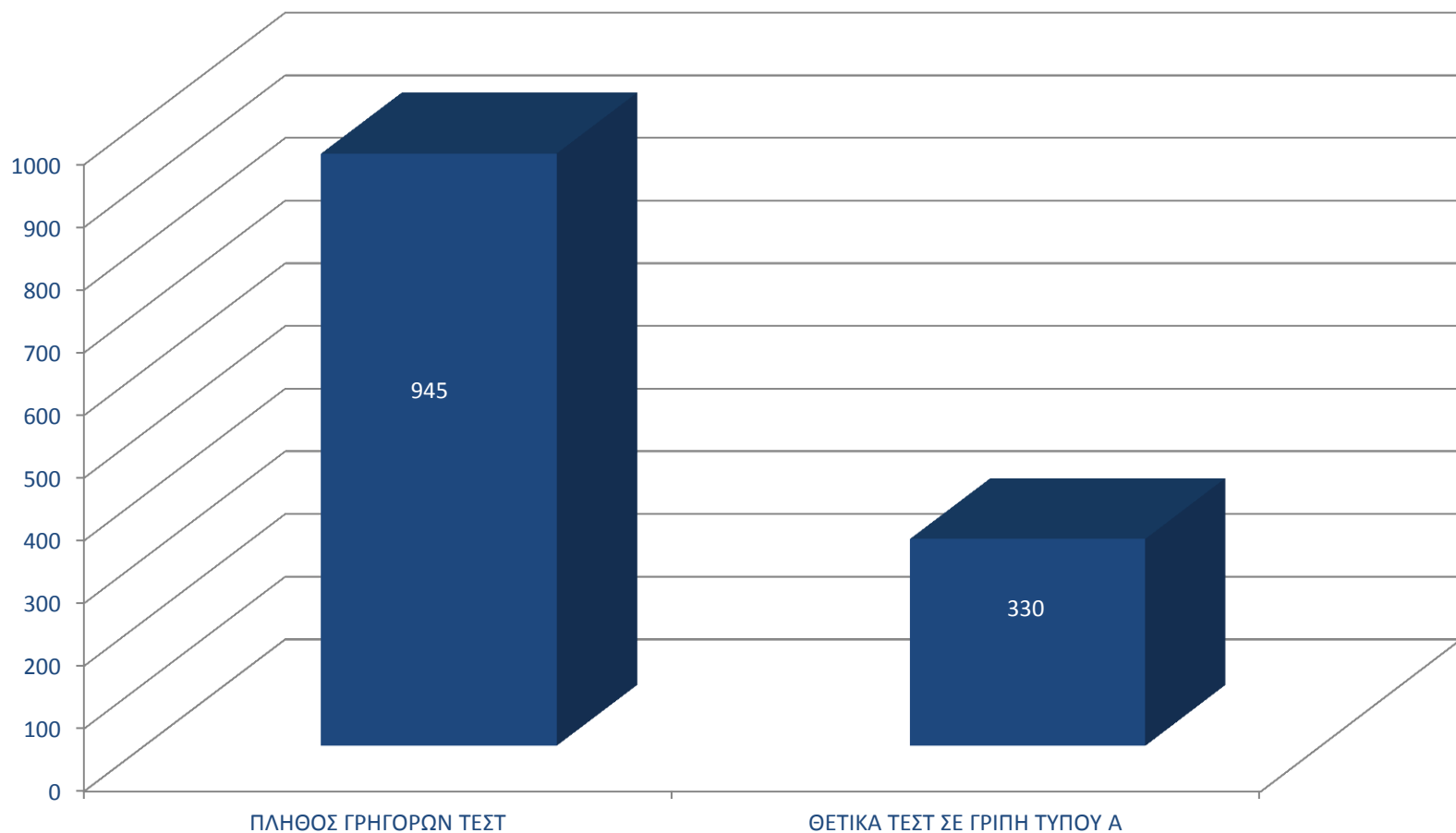
# Ηλικιακές ομάδες ασθενών που προσβλήθηκαν από ιό H1N1 σύμφωνα με τα στοιχεία των SOS Ιατρών



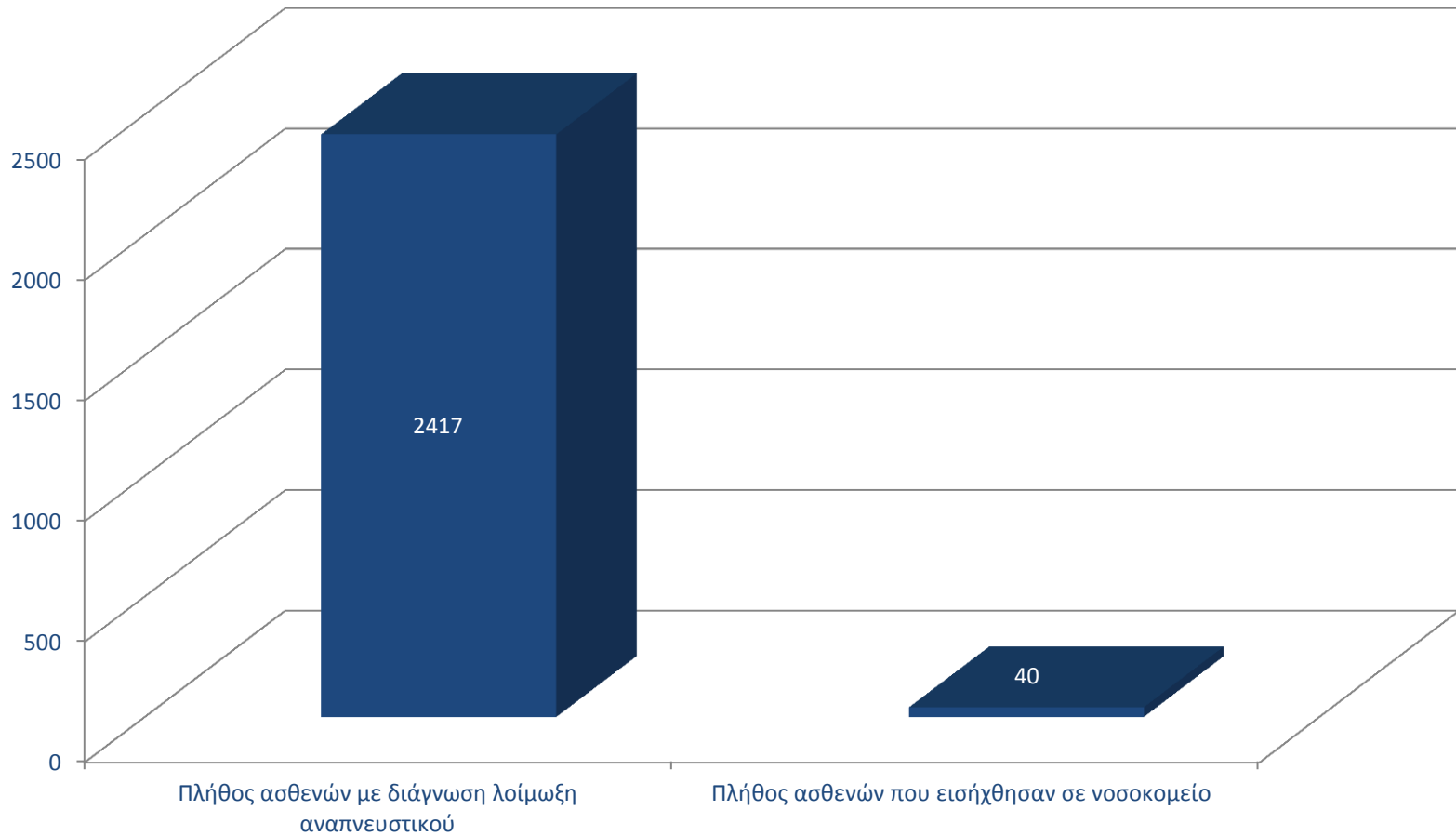
Το ποσοστό των ασθενών με λοίμωξη αναπνευστικού, κατά το επιδημικό κύμα της γρίπης H1N1, ήταν 23,02% επί του συνόλου των περιστατικών.



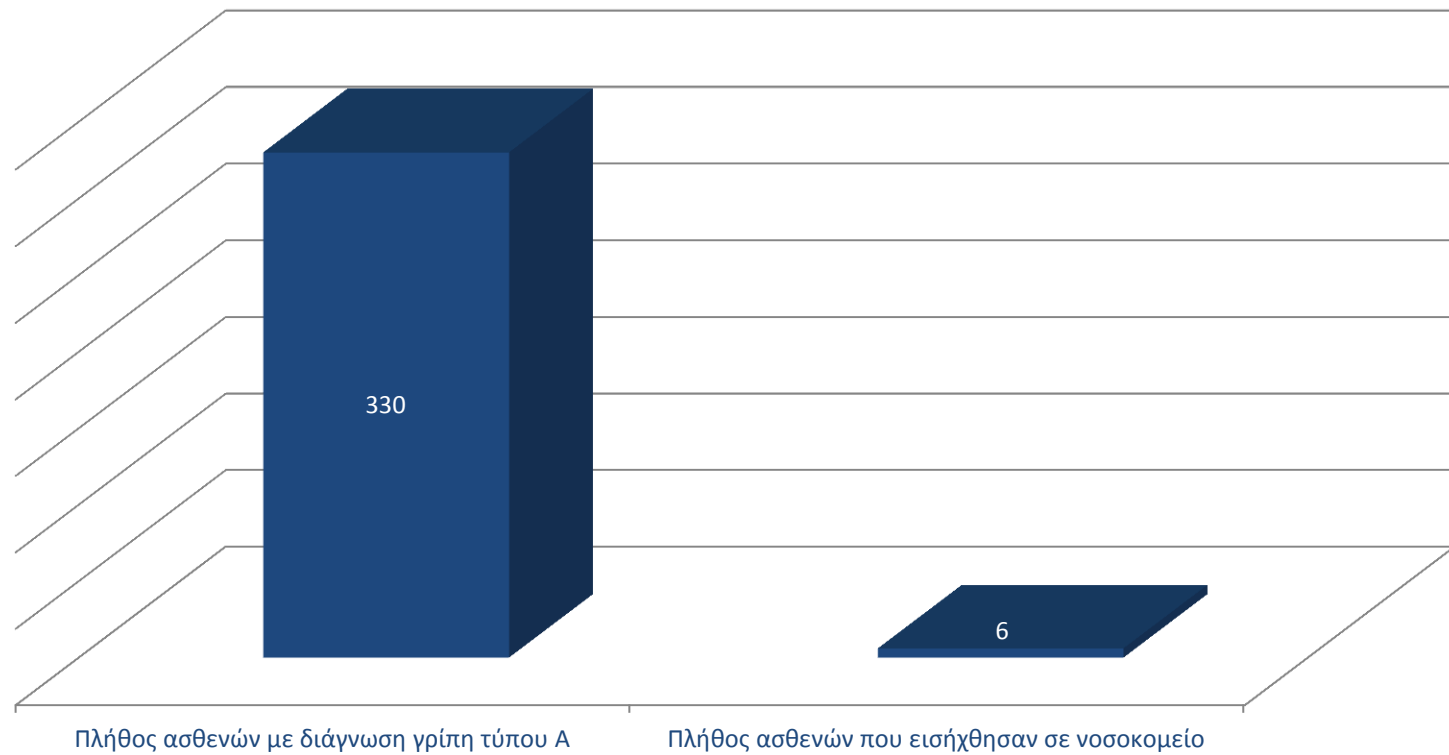
Το ποσοστό των ασθενών που διαγνώστηκαν θετικοί στον ιό Η1Ν1, βάσει του γρήγορου τεστ γρίπης που εκτελούνταν κατά τη διάρκεια της κατ' οίκον επίσκεψης, ήταν 34.9%



# Το ποσοστό εισαγωγής ασθενών σε νοσοκομείο με διάγνωση λοίμωξη αναπνευστικού ήταν 1.65%



# Το ποσοστό εισαγωγής σε νοσοκομείο ασθενών θετικών στη γρίπη H1N1 ήταν 1.8%





## Η εμπειρία των SOS Ιατρών στην εξωνοσοκομειακή αντιμετώπιση της γρίπης

- Τα τελευταία δέκα χρόνια έχουμε αντιμετωπίσει 31.058 περιπτώσεις λοιμώξεων αναπνευστικού, συμπεριλαμβανομένης της γρίπης, με μικρό ποσοστό (2,4%) εισαγωγής σε νοσοκομείο.
- Κάθε χρόνο πρέπει να είμαστε έτοιμοι για το επόμενο επιδημικό κύμα γρίπης, λόγω της υπερβολικής ζήτησης για επισκέψεις κατ' οίκον αυτή την περίοδο.
- Τα περισσότερα περιστατικά γρίπης H1N1 αφορούσαν ασθενείς ηλικίας 15-40 ετών.
- Το γρήγορο τεστ γρίπης χρησιμοποιήθηκε από τους ιατρούς και αποδείχτηκε μια σημαντική διαγνωστική επιλογή, αντίθετα από την προηγούμενη εμπειρία μας.

# Συμπεράσματα

- Οι περισσότεροι ασθενείς που προσβάλλονται από γρίπη H1N1 δε χρειάζονται εισαγωγή σε νοσοκομείο.
- Σύμφωνα με τη μελέτη μας, η εξωνοσοκομειακή αντιμετώπιση του ιού H1N1 φαίνεται να είναι αποτελεσματική.
- Βοηθά στην αποφυγή άσκοπων επισκέψεων στο νοσοκομείο, ενώ ελαχιστοποιεί τον κίνδυνο νοσοκομειακών μολύνσεων και περιορίζει το συνωστισμό στα Τμήματα Επειγόντων.